

SITUAČNÍ SCHÉMATA

Název zakázky

**Zateplení obvodového pláště spojovacího krčku
v areálu ZŠ ČSA v Bohumíně**

Stavebník

Město Bohumín

MÚ – odbor školství, kultury a sportu

735 81 Bohumín

Profese

Stavební

Stupeň dokumentace

Technická pomoc

Vypracoval

David Feltl

Zodpovědný projektant

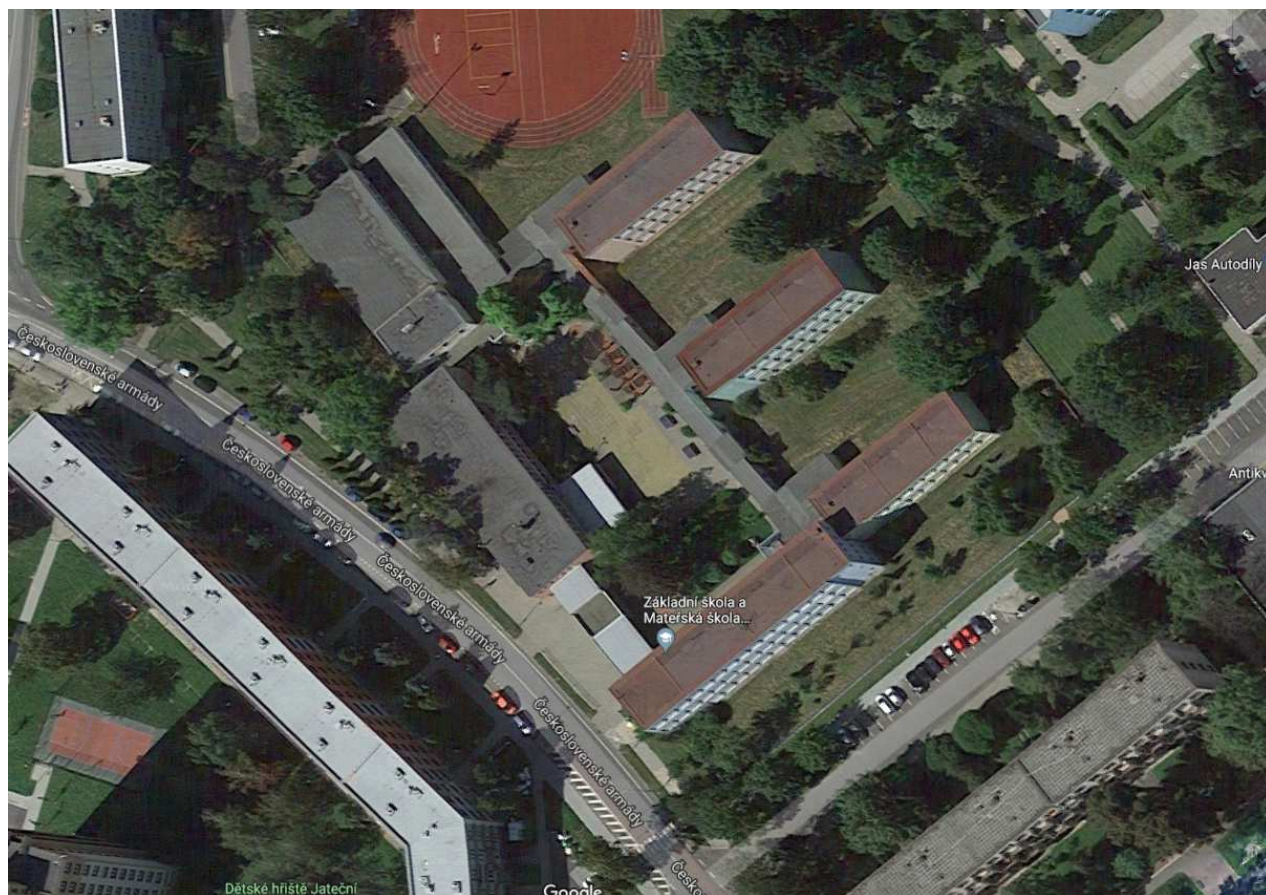
David Feltl

1.	SITUACE ŠIRŠÍCH VZTAHŮ	3
2.	ORTOFOTO MAPA.....	4
3.	3D POHLEDY	5
4.	KATASTRÁLNÍ MAPA	6
5.	INFORMACE O POZEMKU.....	7

1. Situace širších vztahů

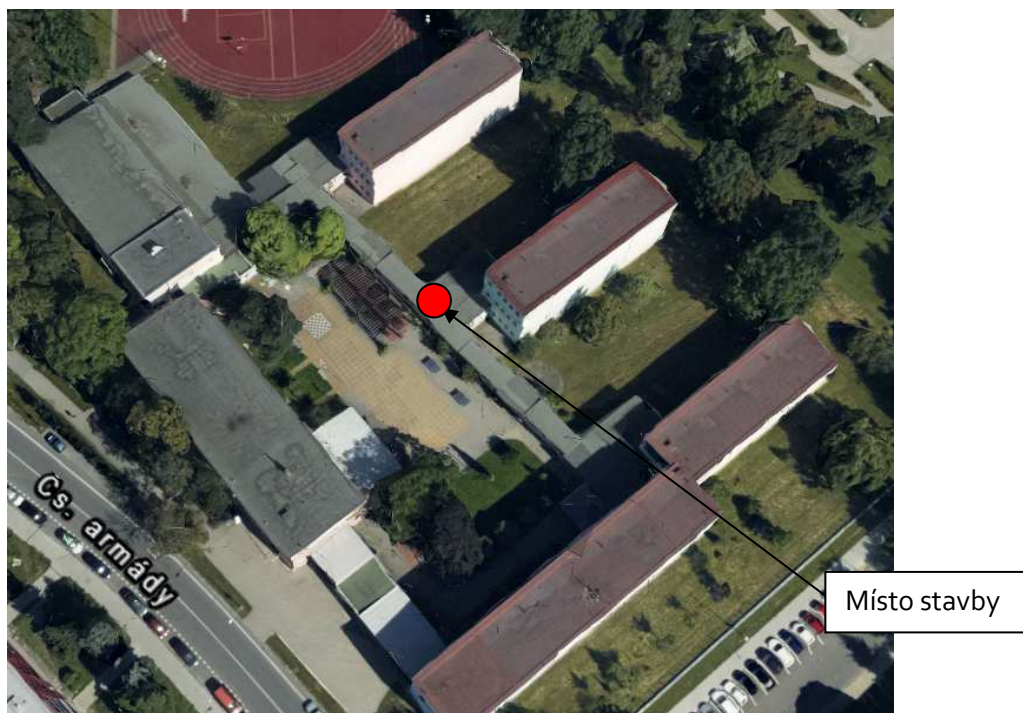


2. Ortofoto mapa



3. 3D pohledy

pohled čelní



pohled zadní



Katastrální mapa



4. Informace o pozemku

Informace o pozemku

Parcelní číslo:	2695/1
Obec:	Bohumín [599051]
Katastrální území:	Nový Bohumín [707031]
Číslo LV:	10001
Výměra [m ²]:	6575
Typ parcely:	Parcela katastru nemovitostí
Mapový list:	DKM
Určení výměry:	Ze souřadnic v S-JTSK
Druh pozemku:	zastavěná plocha a nádvoří

Součástí je stavba

Budova s číslem popisným:	Nový Bohumín [413445] č. p. 1026; stavba občanského vybavení
Stavba stojí na pozemku:	p. č. 2695/1
Stavební objekt:	č. p. 1026
Ulice:	Čs. armády
Adresní místa:	Čs. armády č. p. 1026

Sousední parcely

Vlastníci, jiní oprávnění

Vlastnické právo

Město Bohumín, Masarykova 158, Nový Bohumín, 73581 Bohumín

Způsob ochrany nemovitosti

Nejsou evidovány žádné způsoby ochrany.

Seznam BPEJ

Parcela nemá evidované BPEJ.